

РЕШЕНИЯ

ДЛЯ

МАРКИРОВКИ



WWW.MARKIRATORY.RU
ZAKAZ@MARKIRATORY.RU
8 800 350 84 12

2024



ОГЛАВЛЕНИЕ

УДАРНО-ТОЧЕЧНАЯ МАРКИРОВКА	4
1. СТАЦИОНАРНЫЕ УДАРНО-ТОЧЕЧНЫЕ МАРКИРАТОРЫ	7
1.1. ПНЕВМАТИЧЕСКИЕ СТАЦИОНАРНЫЕ МАРКИРАТОРЫ	8
1.2. МАРКИРАТОРЫ КРУПНЫХ ЦИЛИНДРИЧЕСКИХ ИЗДЕЛИЙ	11
1.2. ЭЛЕКТРИЧЕСКИЕ СТАЦИОНАРНЫЕ МАРКИРАТОРЫ	12
2. ПОРТАТИВНЫЕ УДАРНО-ТОЧЕЧНЫЕ МАРКИРАТОРЫ	15
2.1. ПНЕВМАТИЧЕСКИЕ ПОРТАТИВНЫЕ МАРКИРАТОРЫ	16
2.2. ЭЛЕКТРИЧЕСКИЕ ПОРТАТИВНЫЕ МАРКИРАТОРЫ	18
2.3. АККУМУЛЯТОРНЫЕ ПОРТАТИВНЫЕ МАРКИРАТОРЫ	20
3. МАРКИРОВКА ЛАЗЕРОМ	21
3.1. ЛАЗЕРНЫЕ МАРКИРАТОРЫ	22
3.2. УЛЬТРА-КОМПАКТНЫЕ ЛАЗЕРНЫЕ МАРКИРАТОРЫ	27
4. МАРКИРОВКА КРАСКОЙ	31
4.1. РУЧНЫЕ МАРКИРАТОРЫ КРАСКОЙ	33
4.2. ВСТРАИВАЕМЫЕ (КОНВЕЙЕРНЫЕ) МАРКИРАТОРЫ	34
5. ПРИНТЕРЫ ЭТИКЕТОК	36
6. ПРОМЫШЛЕННЫЕ МАРКЕРЫ	37
7. СПЕЦИАЛЬНЫЕ РЕШЕНИЯ	38

ИНДАСТРИАЛ ТУЛЗ

Компания ООО «Индастриал Тулз» занимается разработкой, производством и поставками ударно-точечных, каплеструйных, термоструйных, лазерных и других маркираторов на широкий спектр предприятий Российской Федерации с 2014 года. Наши маркираторы относятся к классу промышленного оборудования с высокой степенью надежности, имеют полностью русифицированное программное обеспечение и подробнейшую инструкцию на русском языке, что позволяет быстро и легко освоить и приступить к работе с оборудованием без необходимости прохождения долгих и затратных обучений персонала.



МЫ ПРЕДЛАГАЕМ:

- ⊗ Оборудование промышленного класса по бюджетным ценам
- ⊗ Гарантию качества, подтвержденную Декларациями соответствия ТС, ТУ и сотнями довольных клиентов
- ⊗ Профессиональные консультации по оборудованию и способам маркировки
- ⊗ Оперативную техническую поддержку по телефону, e-mail или удобным для Вас мессенджерам
- ⊗ Собственную сервисную службу и склад запасных частей
- ⊗ Подробнейшие бумажные и видео-инструкции на русском языке на все оборудование
- ⊗ Гибкие условия оплаты
- ⊗ Возможность изготовления оборудования под Вашу задачу

EAC



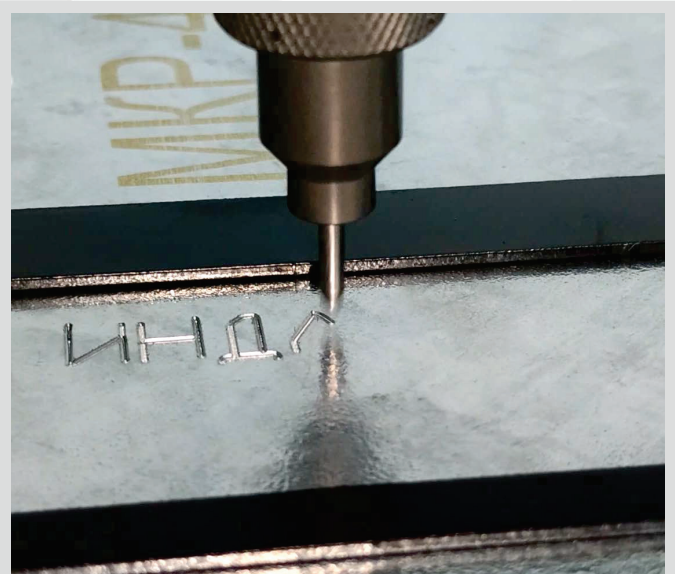
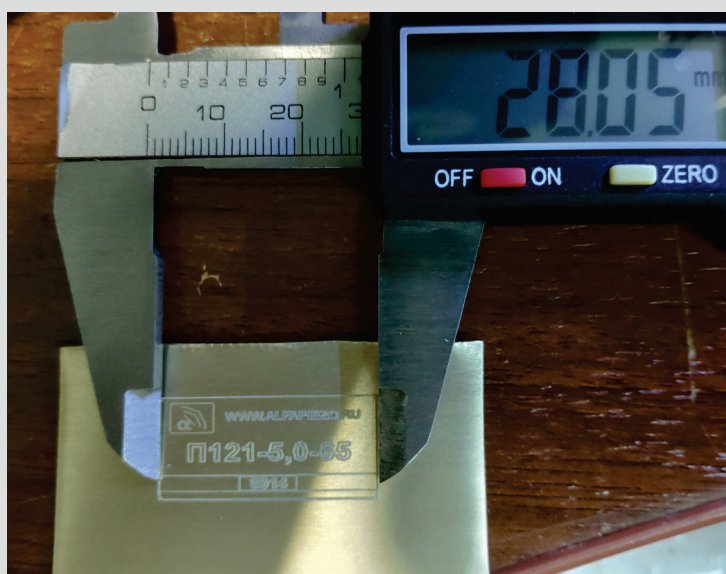


УДАРНО-ТОЧЕЧНАЯ МАРКИРОВКА

Технология ударно-точечной маркировки применима, как правило, для маркировки различных металлических сплавов, некоторых пластиков и других твердых материалов. Маркировка происходит за счет пробития символов твердосплавной иглой, а управление происходит через специальную программу, в которую заносятся необходимые Вам символы, логотипы, коды и иная информация.

Отличительной особенностью ударно-точечной маркировки является её нестираемость - удалить её можно исключительно механическим способом. Эта особенность позволяет изготавливать изделия с маркировкой, которая отлично защищает их от возможности контрафакта.

Также в виду достаточной глубины пробития, произведенную маркировку можно окрашивать или покрывать другими защитными покрытиями (например, цинкование), что позволит сохранить эстетический вид изделия и обеспечить защиту от коррозии.



КОНТРОЛЛЕРЫ ДЛЯ УДАРНО-ТОЧЕЧНЫХ МАРКИРАТОРОВ

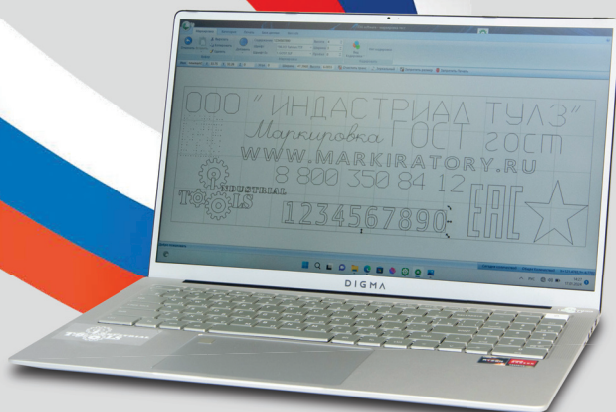
Наше оборудование может быть использовано как с персональным компьютером (ПК), так и со специальным контроллером.

Маркираторы, которые подключаются непосредственно к ПК принадлежат к **серии USB**. Они оснащены специальным блоком для подключения к ПК.

Также, **мы производим** несколько типов промышленных контроллеров, которые работают на нашем программном обеспечении и оснащены модулем Wi-Fi и тач-скрин экраном.

В дополнение к этому, мы можем изготовить контроллеры под заказ, в соответствии с Вашими технологическими задачами.

СДЕЛАНО В РОССИИ

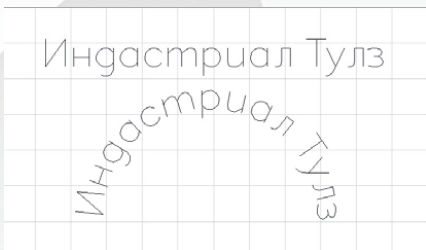




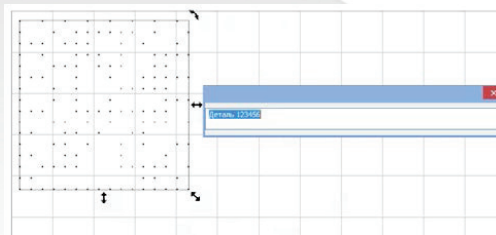
ВОЗМОЖНОСТИ ПРОГРАММНОГО ОБЕСПЕЧЕНИЯ:

Наши ударно-точечные маркираторы оснащены полностью русифицированным программным обеспечением с подробнейшей инструкцией на русском языке, в которой описана каждая кнопка в программе, а также порядок сборки и настройки оборудования. Инструкция полностью разработана нашими специалистами и постоянно дорабатывается и дополняется рекомендациями по работе с нашими маркираторами. Приобретая наши маркираторы, Вы получаете практически неограниченные возможности по маркировке Вашей продукции.

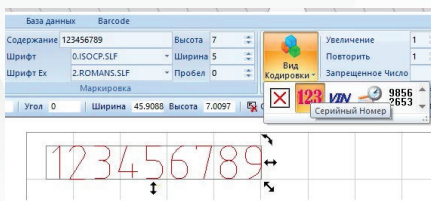
МАРКИРОВКА ТЕКСТА ПО ПРЯМОЙ / ДУГЕ:



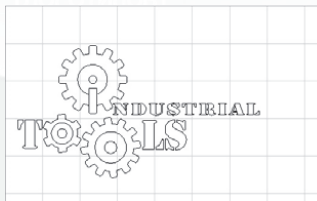
СОЗДАНИЕ КОДОВ:



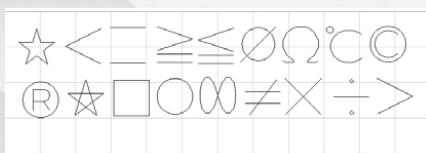
МАРКИРОВКА СЕРИЙНЫХ НОМЕРОВ:



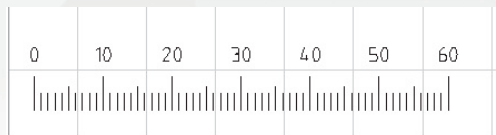
ИНТЕГРАЦИЯ ГРАФИКИ:



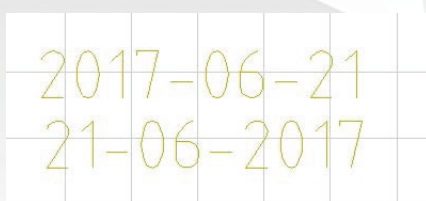
ГОТОВЫЕ СИМВОЛЫ:



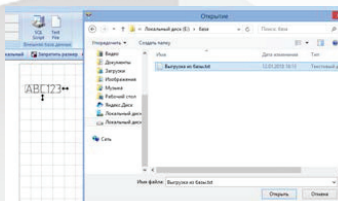
МАРКИРОВКА ШКАЛ:



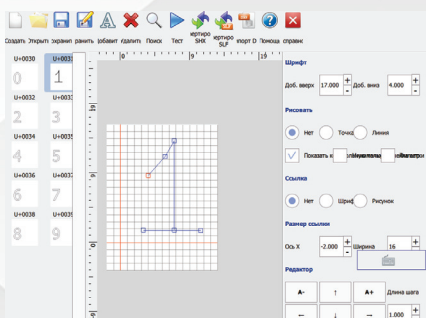
МАРКИРОВКА ДАТЫ:



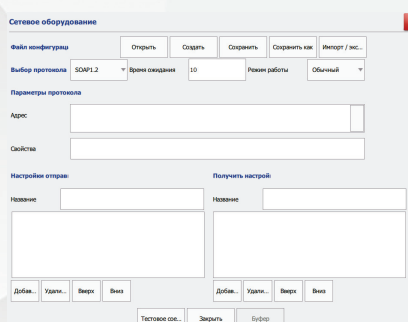
МАРКИРОВКА ИЗ ФАЙЛА:



СОЗДАНИЕ СВОИХ ШРИФТОВ



ОТКРЫТЫЕ ПРОТОКОЛЫ



СТАЦИОНАРНЫЕ УДАРНО-ТОЧЕЧНЫЕ МАРКИРАТОРЫ

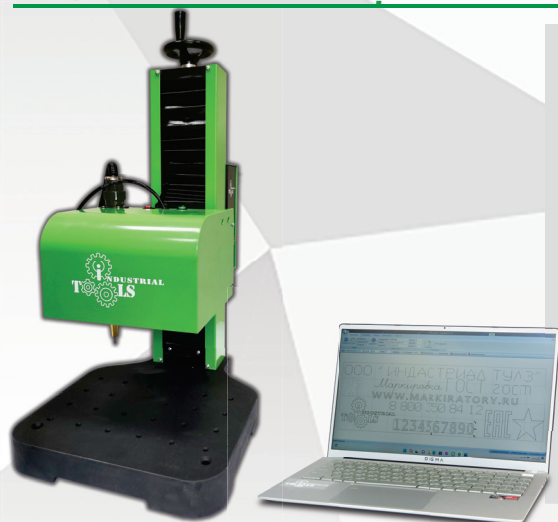


■ ДЛЯ ОРГАНИЗАЦИИ СТАЦИОНАРНЫХ МЕСТ ДЛЯ МАРКИРОВКИ



ПНЕВМАТИЧЕСКИЕ СТАЦИОНАРНЫЕ МАРКИРАТОРЫ БЕЗ КОНТРОЛЛЕРА

МСП-USB СЕРИЯ



МСП-USB СЕРИЯ:

Зоны маркировки*:

- 120 мм x 80 мм
- 150 мм x 120 мм
- 200 мм x 150 мм
- 300 мм x 200 мм

*Возможно изготовление индивидуальных зон маркировки

СТАНДАРТНЫЙ КОМПЛЕКТ ПОСТАВКИ*:

- Маркирующая система
- Кабель управления
- Блок электропитания с сетевым кабелем
- USB провод для подключения к ПК
- Дополнительная игла
- Программное обеспечение на русском языке на USB носителе
- Подробнейшая инструкция на русском языке

*Стандартный комплект поставки может быть изменен

ОПИСАНИЕ:

Маркираторы серии МСП-USB являются отлично зарекомендовавшим себя бюджетным решением для маркировки негабаритных изделий. Данные маркираторы поставляются с полностью русифицированным программным обеспечением на флеш-накопителе, которое может быть установлено на Ваш компьютер на базе Windows (или возможна поставка с ноутбуком с предустановленной и настроенной программой). Для работы необходимо постоянное подключение к ПК.

Применение пневматического привода позволяет достичь большой глубины и скорости маркировки, а вариативность размеров применяемых игл - решить практически любую задачу по маркировке.

ТЕХНИЧЕСКИЕ ХАРАКТЕРИСТИКИ:

МОДЕЛЬ	МСП-1280USB	МСП-1513USB	МСП-2015USB	МСП-3020USB
ЗОНА МАРКИРОВКИ	120 мм x 80 мм	150 мм x 130 мм	200 мм x 150 мм	300 мм x 200 мм
СКОРОСТЬ МАРКИРОВКИ	30 мм ~ 40 мм/сек			
ВЫСОТА ИЗДЕЛИЯ	до 300 мм			
ГЛУБИНА МАРКИРОВКИ	0.1 мм ~ 2 мм (ЗАВИСИТ ОТ МАТЕРИАЛА)			
НАПРЯЖЕНИЕ	АС220В 50Гц			
ДАВЛЕНИЕ ВОЗДУХА	0.3МПа ~ 0.6МПа (3-6 АТМ)			
ВЛАЖНОСТЬ	0-90% (БЕЗ КОНДЕНСАТА)			
ТЕМПЕРАТУРА	от 0 до 40 °С			
УПРАВЛЕНИЕ	ЧЕРЕЗ УСТРОЙСТВО НА БАЗЕ WINDOWS (НАПРИМЕР ПК)			
ПОДДЕРЖИВАЕТ ФОРМАТЫ ВВОДА	ШРИФТЫ .TTF (СТАНДАРТНЫЕ WINDOWS), ГРАФИЧЕСКИЕ ФОРМАТЫ: .PLT, .SLT, .WMF, .EMF. ОСНАЩЕНА СПЕЦИАЛЬНЫМИ ГРАВИРОВАЛЬНЫМИ ШРИФТАМИ СОБСТВЕННОГО ФОРМАТА			
ДОПОЛНИТЕЛЬНЫЕ ОПЦИИ	НОУТБУК С УСТАНОВЛЕННОЙ И НАСТРОЕННОЙ ПРОГРАММОЙ, КОМПРЕССОР, ДЕРЖАТЕЛЬ ТАБЛИЧЕК (ШИЛЬДОВ), ПОВОРОТНОЕ УСТРОЙСТВО (СМ. СЕРИЮ МСП-USB-R), КОНТРОЛЛЕР			

ПНЕВМАТИЧЕСКИЕ СТАЦИОНАРНЫЕ МАРКИРАТОРЫ БЕЗ КОНТРОЛЛЕРА

МСП-USB-R СЕРИЯ



МСП-USB СЕРИЯ:

Зоны маркировки*:

- 120 мм x 80 мм
- 150 мм x 120 мм
- 200 мм x 150 мм
- 300 мм x 200 мм

*Возможно изготовление индивидуальных зон маркировки

СТАНДАРТНЫЙ КОМПЛЕКТ ПОСТАВКИ*:

- Маркирующая система
- Кабель управления
- Блок электропитания с сетевым кабелем
- USB провод для подключения к ПК
- Дополнительная игла
- Программное обеспечение на русском языке на USB носителе
- Подробнейшая инструкция на русском языке
- Поворотное устройство

*Стандартный комплект поставки может быть изменен

ОПИСАНИЕ:

Маркираторы серии МСП-USB-R это стандартные маркираторы серии МСП-USB, но оснащенные поворотным зажимным устройством для маркировки цилиндрических изделий. Отлично подходят для маркировки фланцев и труб. Могут работать как по плоскости, так и с цилиндрическими деталями.

Максимальный диаметр раскрытия патрона — 100 мм.

Максимальный диаметр изделия — 250 мм.

Возможно расширение диапазона стандартных значений.

ТЕХНИЧЕСКИЕ ХАРАКТЕРИСТИКИ:

МОДЕЛЬ	МСП-1280USB-R	МСП-1513USB-R	МСП-2015USB-R	МСП-3020USB-R
ЗОНА МАРКИРОВКИ	120 мм x 80 мм	150 мм x 130 мм	200 мм x 150 мм	300 мм x 200 мм
СКОРОСТЬ МАРКИРОВКИ	30 мм ~ 40 мм/сек			
ВЫСОТА ИЗДЕЛИЯ	от 300 мм			
ГЛУБИНА МАРКИРОВКИ	0.1 мм ~ 2 мм (ЗАВИСИТ ОТ МАТЕРИАЛА)			
НАПРЯЖЕНИЕ	АС220В 50Гц			
ДАВЛЕНИЕ ВОЗДУХА	0.3МПа ~ 0.6МПа (3-6 АТМ)			
ВЛАЖНОСТЬ	0-90% (БЕЗ КОНДЕНСАТА)			
ТЕМПЕРАТУРА	от 0 до 40 °С			
УПРАВЛЕНИЕ	ЧЕРЕЗ УСТРОЙСТВО НА БАЗЕ WINDOWS (НАПРИМЕР ПК)			
ПОДДЕРЖИВАЕТ ФОРМАТЫ ВВОДА	ШРИФТЫ .TTF (СТАНДАРТНЫЕ WINDOWS), ГРАФИЧЕСКИЕ ФОРМАТЫ: .PLT, .SLT, .WMF, .EMF. ОСНАЩЕНА СПЕЦ. ГРАВИРОВАЛЬНЫМИ ШРИФТАМИ СОБСТВЕННОГО ФОРМАТА			
ДОПОЛНИТЕЛЬНЫЕ ОПЦИИ	НОУТБУК С УСТАНОВЛЕННОЙ И НАСТРОЕННОЙ ПРОГРАММОЙ, КОМПРЕССОР, ДЕРЖАТЕЛЬ ТАБЛИЧЕК (ШИЛЬДОВ), КОНТРОЛЛЕР			



ПНЕВМАТИЧЕСКИЕ СТАЦИОНАРНЫЕ МАРКИРАТОРЫ С КОНТРОЛЛЕРОМ

МСП-СЕРИЯ



МСП СЕРИЯ:

Зоны маркировки*:

- 120 мм x 80 мм
- 150 мм x 120 мм
- 200 мм x 150 мм
- 300 мм x 200 мм

*Возможно изготовление индивидуальных зон маркировки

СТАНДАРТНЫЙ КОМПЛЕКТ ПОСТАВКИ*:

- Маркирующая система
- Кабель управления
- Кабель питания
- Контроллер
- Дополнительная игла
- Подробнейшая инструкция на русском языке

*Стандартный комплект поставки может быть изменен

ОПИСАНИЕ:

Маркираторы серии МСП оснащены контроллером с тач-скрин экраном.

Контроллер оснащен разъемами USB для подключения мыши, клавиатуры или же флеш-накопителей, а также разъемом Ethernet. Возможно подключение модуля Wi-Fi. Открытые порты управления.

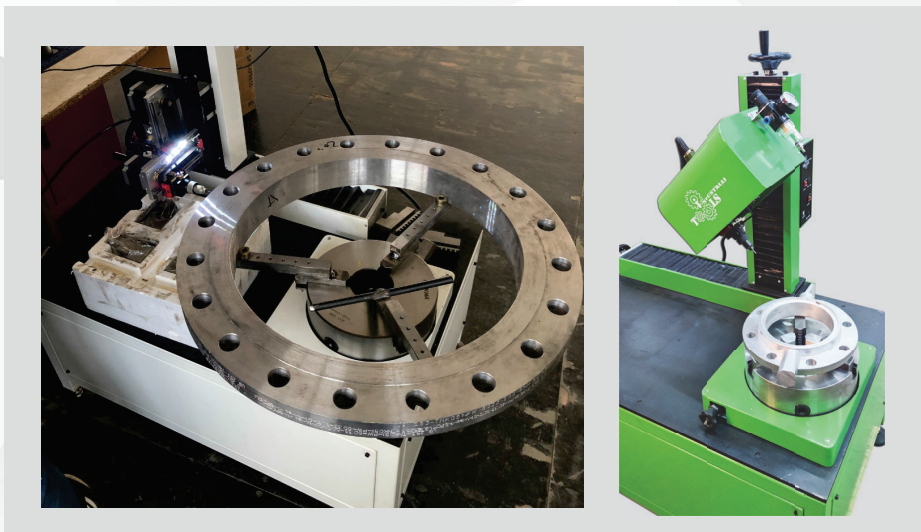
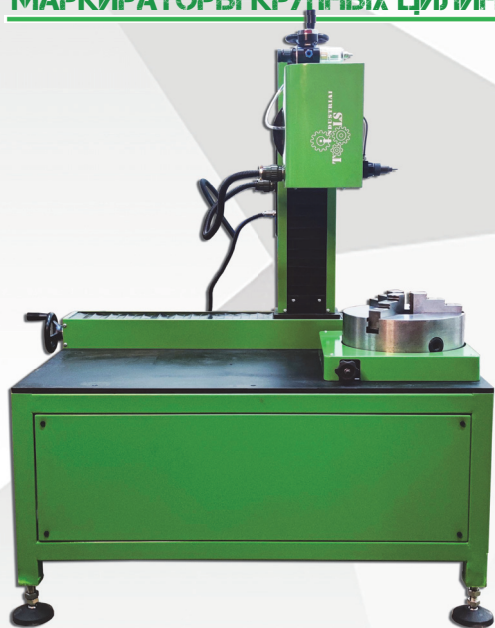
Привод маркиратора - Пневматический

ТЕХНИЧЕСКИЕ ХАРАКТЕРИСТИКИ:

МОДЕЛЬ	МСП-1280	МСП-1513	МСП-2015	МСП-3020
ЗОНА МАРКИРОВКИ	120 мм x 80 мм	150 мм x 130 мм	200 мм x 150 мм	300 мм x 200 мм
СКОРОСТЬ МАРКИРОВКИ	30 мм ~ 40 мм/СЕК			
ГЛУБИНА МАРКИРОВКИ	0.1 мм ~ 2 мм (ЗАВИСИТ ОТ МАТЕРИАЛА)			
НАПРЯЖЕНИЕ	АС220В 50ГЦ			
ДАВЛЕНИЕ ВОЗДУХА	0.3МПА ~ 0.6МПА (3-6 АТМ)			
ВЛАЖНОСТЬ	0-90% (БЕЗ КОНДЕНСАТА)			
ТЕМПЕРАТУРА	ОТ 0 ДО 40 °С			
УПРАВЛЕНИЕ	ЧЕРЕЗ СПЕЦИАЛИЗИРОВАННЫЙ КОНТРОЛЛЕР			
ПОДДЕРЖИВАЕТ ФОРМАТЫ ВВОДА	ШРИФТЫ .SHX, .TTF (СТАНДАРТНЫЕ WINDOWS), SLF. ГРАФИЧЕСКИЕ ФОРМАТЫ: .PLT, .SLT, .WMF, .EMF. ОСНАЩЕНА СПЕЦИАЛЬНЫМИ ГРАВИРОВАЛЬНЫМИ ШРИФТАМИ СОБСТВЕННОГО ФОРМАТА			
ДОПОЛНИТЕЛЬНЫЕ ОПЦИИ	КОМПРЕССОР, ДЕРЖАТЕЛЬ ТАБЛИЧЕК (ШИЛЬДОВ), ПОВОРОТНОЕ УСТРОЙСТВО, НАСТОЛЬНЫЙ ДЕРЖАТЕЛЬ КОНТРОЛЛЕРА, ИНДИВИДУАЛЬНАЯ ОСНАСТКА			

МАРКИРАТОРЫ КРУПНЫХ ЦИЛИНДРИЧЕСКИХ ИЗДЕЛИЙ

МСП-Ф СЕРИЯ



МСП-Ф СЕРИЯ:

Зоны маркировки*:

- 120 мм x 80 мм
- 150 мм x 120 мм
- 200 мм x 150 мм
- 300 мм x 200 мм

*Возможно изготовление индивидуальных зон маркировки

Описание:

Маркираторы серии МСП-Ф разработаны и применяются для маркировки габаритных цилиндрических изделий. Возможна маркировка под различными углами за счет поворота маркирующей головы.

Стандартный патрон:

Мин. Ø зажим изделия изнутри - 74 мм
 Макс. Ø зажим изделия изнутри - 224 мм
 Макс. Ø зажим изделия снаружи - 900 мм
 Мин. Ø изделия зажим внутри губок - 6 мм
 Макс. Ø изделия зажим внутри губок - 150 мм

Увеличенные губки :

Мин. Ø зажим изделия изнутри - 500 мм
 Макс. Ø зажим изделия изнутри - 650 мм
 Макс. Ø зажим изделия снаружи - 900 мм
 Макс. вес заготовки - 60 кг

СТАНДАРТНЫЙ КОМПЛЕКТ ПОСТАВКИ*:

- Маркирующая система с усиленным поворотным устройством
- Кабель управления
- USB провод для подключения к ПК (в версии USB)
- Дополнительная игла
- Программное обеспечение на русском языке
- Подробнейшая инструкция на русском языке
- Поворотное устройство

*Стандартный комплект поставки может быть изменен



Возможно расширение диапазона стандартных значений.



МСЭ-СЕРИЯ:

Зоны маркировки*:

- 140 мм x 90 мм
- 160 мм x 100 мм

*Возможно изготовление индивидуальных зон маркировки

ОПИСАНИЕ:

Маркираторы серии МСЭ являются полностью электрическими маркираторами с контроллером, который интегрирован непосредственно в «голову» маркиратора. Для работы достаточно просто включить их в сеть 220 В.

Контроллер оснащен тач-скрин экраном, разъемами USB, модулем Wi-Fi (также, возможен вывод разъема Ethernet) и специальной кнопкой для регулировки усилия маркировки.

Также, возможно **изготовления USB версии для подключения к ПК** (без контроллера), что позволит снизить стоимость данного оборудования



СТАНДАРТНЫЙ КОМПЛЕКТ ПОСТАВКИ*:

- Маркирующая система с интегрированным контроллером
- Кабель питания
- Дополнительная игла
- Программное обеспечение на русском языке на USB носителе
- Подробнейшая инструкция на русском языке

*Стандартный комплект поставки может быть изменен

МОДЕЛЬ	МСЭ-1490И	МСЭ-1610И
ЗОНА МАРКИРОВКИ	140 мм x 90 мм	160 мм x 100 мм
СКОРОСТЬ МАРКИРОВКИ	30 мм ~ 40 мм/СЕК	
ВЫСОТА ИЗДЕЛИЯ	ДО 300 мм	
ГЛУБИНА МАРКИРОВКИ	0.1 мм ~2 мм (ЗАВИСИТ ОТ МАТЕРИАЛА)	
НАПРЯЖЕНИЕ	АС220В 50Гц	
ВЛАЖНОСТЬ	0-90% (БЕЗ КОНДЕНСАТА)	
ТЕМПЕРАТУРА	ОТ 0 ДО 40 °С	
ПОДДЕРЖИВАЕТ ФОРМАТЫ ВВОДА	ШРИФТЫ .TTF (СТАНДАРТНЫЕ WINDOWS), ГРАФИЧЕСКИЕ ФОРМАТЫ: .PLT, .SLT, .WMF, .EMF. ОСНАЩЕНА СПЕЦИАЛЬНЫМИ ГРАВИРОВАЛЬНЫМИ ШРИФТАМИ СОБСТВЕННОГО ФОРМАТА	
ДОПОЛНИТЕЛЬНЫЕ ОПЦИИ	ДЕРЖАТЕЛЬ ТАБЛИЧЕК (ШИЛЬДОВ), ПОВОРОТНОЕ УСТРОЙСТВО, НОУТБУК С НАСТРОЕННОЙ ПРОГРАММОЙ (В СЛУЧАЕ ИЗГОТОВЛЕНИЯ USB ВЕРСИИ)	

ЭЛЕКТРИЧЕСКИЕ СТАЦИОНАРНЫЕ МАРКИРАТОРЫ БЕЗ КОНТРОЛЛЕРА

МСЭ-USB СЕРИЯ



МСЭ СЕРИЯ:

Зоны маркировки*:

■ 170 мм x 110 мм

*Возможно изготовление индивидуальных зон маркировки

СТАНДАРТНЫЙ КОМПЛЕКТ ПОСТАВКИ*:

- Маркирующая система
 - USB кабель для подключения к ПК
 - Кабель питания
 - Дополнительная игла
 - Программное обеспечение на русском языке на USB носителе
- Подробнее инструкция на русском языке

*Стандартный комплект поставки может быть изменен

ОПИСАНИЕ:

Маркираторы серии МСЭ подключаются напрямую к устройству на базе Windows (например ПК или ноутбук)

Являются бюджетным решением для стационарной ударно-точечной маркировки, когда нет возможности применять сжатый воздух.

ТЕХНИЧЕСКИЕ ХАРАКТЕРИСТИКИ:

МОДЕЛЬ	МСЭ-1710USB
ЗОНА МАРКИРОВКИ	170 мм x 100 мм
СКОРОСТЬ МАРКИРОВКИ	30 мм ~ 40 мм/СЕК
ВЫСОТА ИЗДЕЛИЯ	до 300 мм
ГЛУБИНА МАРКИРОВКИ	0.1 мм ~2 мм (ЗАВИСИТ ОТ МАТЕРИАЛА)
НАПРЯЖЕНИЕ	АС220В 50ГЦ
ВЛАЖНОСТЬ	0-90% (БЕЗ КОНДЕНСАТА)
ТЕМПЕРАТУРА	ОТ 0 ДО 40 °С
ПОДДЕРЖИВАЕТ ФОРМАТЫ ВВОДА	ШРИФТЫ .TTF (СТАНДАРТНЫЕ WINDOWS), ГРАФИЧЕСКИЕ ФОРМАТЫ: .PLT, .SLT, .WMF, .EMF. ОСНАЩЕНА СПЕЦИАЛЬНЫМИ ГРАВИРОВАЛЬНЫМИ ШРИФТАМИ СОБСТВЕННОГО ФОРМАТА
ДОПОЛНИТЕЛЬНЫЕ ОПЦИИ	ДЕРЖАТЕЛЬ ТАБЛИЧЕК (ШИЛЬДОВ), ПОВОРОТНОЕ УСТРОЙСТВО, НАСТРОЕННЫЙ НОУТБУК/ПЛАНШЕТ/ПК



МАРКИРАТОР ТАБЛИЧЕК (ШИЛЬДОВ)

МСЭ-Т СЕРИЯ



МСЭ-Т СЕРИЯ:

Зона маркировки*:

■ 300 мм x 200 мм

*Возможно изготовление индивидуальных зон маркировки

СТАНДАРТНЫЙ КОМПЛЕКТ ПОСТАВКИ*:

- Маркирующая система
- Кабель питания
- USB провод для подключения к ПК
- Программное обеспечение на русском языке на USB носителе
- Подробнейшая инструкция на русском языке

*Стандартный комплект поставки может быть изменен

Описание:

Маркиратор серии МСЭ-Т полностью электрический и может быть установлен даже в небольших помещениях (например, в офисе или складе)

Является очень удобным и бюджетным решением, при этом применим не только к шильдам и табличкам, но и может маркировать изделия с высотой до 15 мм!

ТЕХНИЧЕСКИЕ ХАРАКТЕРИСТИКИ:

МОДЕЛЬ	МСЭ-3020Т (USB)
ЗОНА МАРКИРОВКИ	300 мм x 200 мм
СКОРОСТЬ МАРКИРОВКИ	1-3 СИМВОЛА В СЕКУНДУ (ПРИ ВЫСОТЕ СИМВОЛА 5 мм)
ПОТРЕБЛЕНИЕ ЭНЕРГИИ	АС220В 50Гц
ВЛАЖНОСТЬ	0-90% (БЕЗ КОНДЕНСАТА)
ТЕМПЕРАТУРА	ОТ 0 ДО 40 °С
ПОДДЕРЖИВАЕТ ФОРМАТЫ ВВОДА	ШРИФТЫ .TTF (СТАНДАРТНЫЕ WINDOWS), ГРАФИЧЕСКИЕ ФОРМАТЫ: .PLT, .SLT, .WMF, .EMF. ОСНАЩЕНА СПЕЦИАЛЬНЫМИ ГРАВИРОВАЛЬНЫМИ ШРИФТАМИ СОБСТВЕННОГО ФОРМАТА
ДОПОЛНИТЕЛЬНЫЕ ОПЦИИ	ВОЗМОЖНО ИСПОЛНЕНИЕ С КОНТРОЛЛЕРОМ, ВОЗМОЖНО ИСПОЛНЕНИЕ ДРУГИХ ЗОН МАРКИРОВКИ

ПОРТАТИВНЫЕ УДАРНО-ТОЧЕЧНЫЕ МАРКИРАТОРЫ



- ДЛЯ ГАБАРИТНЫХ ИЗДЕЛИЙ.
- ДЛЯ МАРКИРОВКИ VIN КОДОВ
- ДЛЯ МАКСИМАЛЬНОЙ МОБИЛЬНОСТИ



ПНЕВМАТИЧЕСКИЕ ПОРТАТИВНЫЕ МАРКИРАТОРЫ

МРП/МРП-USB

ЗОНЫ МАРКИРОВКИ:

Портативные пневматические маркираторы серии МРП оснащены съемными электромагнитами для лучшего прижатия и фиксации головы маркиратора для производства глубокой маркировки.



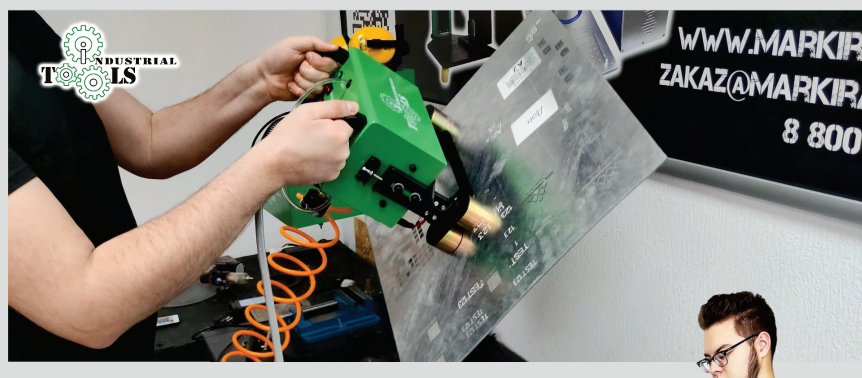
80 X 25 MM



120 X 40 MM



150 X 50 MM



ОПИСАНИЕ:

Маркираторы серии МРП/МРП-USB разработаны для тяжелых условий эксплуатации. Применение пневматического привода позволяет маркировать глубоко (до 2-х миллиметров - в зависимости от материалов) и работать по материалам с большой прочностью (до 62 HRC) При этом, в случае отсутствия доступа к сжатому воздуху, мы изготавливаем специальные транспортировочные тележки со встроенным компрессором и контроллером управления.



КРАТКИЙ ОБЗОР

- Разработаны для маркировки габаритных и тяжелых изделий
- Осуществляют глубокую маркировку
- Простота и надежность в работе
- Для тяжелых условий эксплуатации
- Гарантия 24 месяца



ПНЕВМАТИЧЕСКИЕ ПОРТАТИВНЫЕ МАРКИРАТОРЫ

МРП/МРП-USB

ОТЛИЧИЕ СЕРИИ МРП ОТ СЕРИИ МРП-USB :

- Маркираторы серии МРП имеют специальный промышленный контроллер с продвинутым программным обеспечением, через который происходит управление маркиратором



- Маркираторы серии МРП-USB подключаются к компьютеру через блок управления, что позволяет существенно снизить стоимость маркиратора.



Все остальные характеристики идентичны

Все маркираторы этих серий оснащены съемными электромагнитами, что позволяет значительно упростить работу с ними и произвести глубокую маркировку за счет плотного прижатия к поверхности.

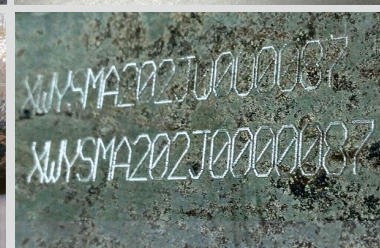
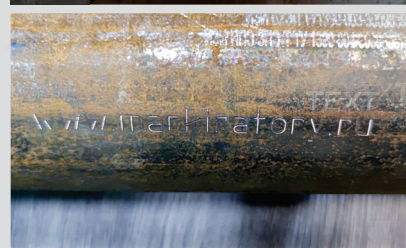
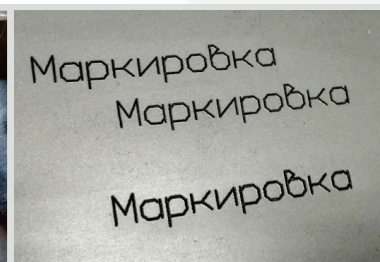
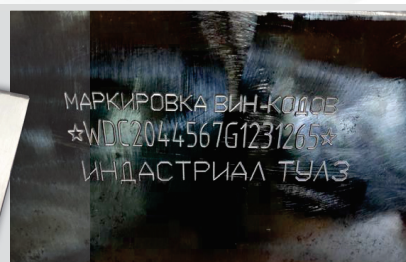
ТЕХНИЧЕСКИЕ ХАРАКТЕРИСТИКИ:

МОДЕЛЬ	МРП-8025(USB)	МРП-1240(USB)	МРП-1550(USB)
ЗОНА МАРКИРОВКИ	80 ММ X 25 ММ	120 ММ X 40 ММ	150 ММ X 50 ММ
СКОРОСТЬ МАРКИРОВКИ	30 ММ ~ 40 ММ/СЕК		
ЧАСТОТА УДАРОВ	300 УД/СЕК		
УПРАВЛЕНИЕ	ЧЕРЕЗ СПЕЦИАЛИЗИРОВАННЫЙ КОНТРОЛЛЕР/УСТРОЙСТВО НА БАЗЕ WINDOWS (НАПРИМЕР ПК)		
ГЛУБИНА МАРКИРОВКИ	0.1 ММ ~2 ММ (ЗАВИСИТ ОТ МАТЕРИАЛА)		
НАПРЯЖЕНИЕ	АС220В 50ГЦ		
ДАВЛЕНИЕ ВОЗДУХА	0.3МПА ~ 0.6МПА (3-6 АТМ)		
ВЛАЖНОСТЬ	0-90% (БЕЗ КОНДЕНСАТА)		
ТЕМПЕРАТУРА	ОТ 0 ДО 40 °С		
ПОДДЕРЖИВАЕТ ФОРМАТЫ ВВОДА	ШРИФТЫ .TTF (СТАНДАРТНЫЕ WINDOWS), ГРАФИЧЕСКИЕ ФОРМАТЫ: .PLT, .SLT, .WMF, .EMF. ОСНАЩЕНА СПЕЦИАЛЬНЫМИ ГРАВИРОВАЛЬНЫМИ ШРИФТАМИ СОБСТВЕННОГО ФОРМАТА		
ДОПОЛНИТЕЛЬНЫЕ ОПЦИИ	НОУТБУК/ПЛАНШЕТ С УСТАНОВЛЕННОЙ И НАСТРОЕННОЙ ПРОГРАММОЙ (USB ВЕРСИЯ), КОМПРЕССОР, ОСНАЩЕНИЕ СТОЙКОЙ ДЛЯ ИСПОЛЬЗОВАНИЯ В СТАЦИОНАРНОМ ВИДЕ, ОСНАЩЕНИЕ V-ОБРАЗНЫМИ ЭЛЕКТРОМАГНИТАМИ, ВОЗМОЖНО ИСПОЛНЕНИЕ ДРУГИХ ЗОН МАРКИРОВКИ		



ЭЛЕКТРИЧЕСКИЕ ПОРТАТИВНЫЕ МАРКИРАТОРЫ

СЕРИЯ МРЭ



СЕРИЯ МРЭ

Зоны маркировки:

- 90 мм x 30 мм
- 120 мм x 40 мм

ОТЛИЧИТЕЛЬНЫЕ ОСОБЕННОСТИ:

- Контроллер на русском языке с промышленным ПК
- Компактные размеры
- Противоскользящая подложка - работа по скользким поверхностям
- Дополнительная игла в комплекте
- Корпус из нержавеющей стали



ОПИСАНИЕ:

Маркираторы серии МРЭ — это электрические ударно-точечный маркираторы с внешним контроллером на базе промышленного ПК с полностью русифицированным интерфейсом и модулем Wi-Fi. Питание от сети 220В, возможность подключения внешнего аккумулятора. Данные маркираторы имеют регулятор усилия маркировки для работы по разным типам твердости материала, а программное обеспечение позволяет использовать их на все 100%

ТЕХНИЧЕСКИЕ ХАРАКТЕРИСТИКИ:

МОДЕЛЬ	МРЭ-9030/МРЭ-1240
ЗОНА МАРКИРОВКИ	90 мм x 30 мм / 120 мм x 40 мм
СКОРОСТЬ МАРКИРОВКИ	1-3 СИМВОЛА В СЕКУНДУ (ПРИ ВЫСОТЕ СИМВОЛА 5 ММ)
ВЕС	ВЕС ГОЛОВЫ: 4,0/5,8 КГ, ВЕС КОНТРОЛЛЕРА: 4,35 КГ
ПОТРЕБЛЕНИЕ ЭНЕРГИИ	АС220В 50Гц
ГЛУБИНА МАРКИРОВКИ	0.1 мм -2 мм (ЗАВИСИТ ОТ МАТЕРИАЛА)
ЯЗЫК ИНТЕРФЕЙСА	РУССКИЙ
ВЛАЖНОСТЬ	0-90% (БЕЗ КОНДЕНСАТА)
ТЕМПЕРАТУРА	ОТ 0 ДО 40 °С
ПОДДЕРЖИВАЕТ ФОРМАТЫ ВВОДА	ШРИФТЫ .TTF (СТАНДАРТНЫЕ WINDOWS), ГРАФИЧЕСКИЕ ФОРМАТЫ: .PLT, .SLT, .WMF, .EMF. ОСНАЩЕНА СПЕЦ. ГРАВИРОВАЛЬНЫМИ ШРИФТАМИ СОБСТВЕННОГО ФОРМАТА
ДОПОЛНИТЕЛЬНЫЕ ОПЦИИ	ВОЗМОЖНО ИСПОЛНЕНИЕ БЕЗ КОНТРОЛЛЕРА, ОСНАЩЕНИЕ АККУМУЛЯТОРНОЙ БАТАРЕЕЙ, СТОЙКОЙ ДЛЯ ИСПОЛЬЗОВАНИЯ В СТАЦИОНАРНОМ ВИДЕ, ВОЗМОЖНО ИСПОЛНЕНИЕ ДРУГИХ ЗОН МАРКИРОВКИ

ЭЛЕКТРИЧЕСКИЕ ПОРТАТИВНЫЕ МАРКИРАТОРЫ

MPЭ-1460/USB



MPЭ-1460

Зона маркировки:
 140 мм x 60 мм

ОТЛИЧИТЕЛЬНЫЕ ОСОБЕННОСТИ:

- Великолепно подходит для маркировки VIN-кодов на рамах
- Мощные электромагниты
- Автономен (только сеть 220 В), контроллер интегрирован в голову маркиратора
- Дополнительная игла в комплекте
- Корпус из нержавеющей стали

ОПИСАНИЕ:

MPЭ-1460/1460USB имеют большую зону маркировки (140*60 мм). Отлично подходит для нанесения VIN-кода на рамы грузовиков и прицепов или при маркировке труб. Контроллер на базе промышленного ПК встроен прямо в голову маркиратора, также, в версии USB, возможно занесение до 16 проектов маркировки. Маркиратор полностью автономен - необходима только сеть 220 В.

Оснащены усиленным соленоидом и иглой, имеет регулировку усилий маркировки и поддерживает перепад поверхностей.

ТЕХНИЧЕСКИЕ ХАРАКТЕРИСТИКИ:

МОДЕЛЬ	MPЭ-1460/1460USB
ЗОНА МАРКИРОВКИ	140 мм x 60 мм
СКОРОСТЬ МАРКИРОВКИ	1-3 СИМВОЛА В СЕКУНДУ (ПРИ ВЫСОТЕ СИМВОЛА 5 ММ)
ВЕС	ВЕС ГОЛОВЫ (С ЭЛЕКТРОМАГНИТАМИ): ~9 КГ
ПОТРЕБЛЕНИЕ ЭНЕРГИИ	АС220В 50Гц
ГЛУБИНА МАРКИРОВКИ	0.1 ММ ~2 ММ (ЗАВИСИТ ОТ МАТЕРИАЛА)
ЯЗЫК ИНТЕРФЕЙСА	РУССКИЙ
ВЛАЖНОСТЬ	0-90% (БЕЗ КОНДЕНСАТА)
ТЕМПЕРАТУРА	ОТ 0 ДО 40 °С
ПОДДЕРЖИВАЕТ ФОРМАТЫ ВВОДА	ШРИФТЫ .TTF (СТАНДАРТНЫЕ WINDOWS), ГРАФИЧЕСКИЕ ФОРМАТЫ: .PLT, .SLT, .WMF, .EMF. ОСНАЩЕНА СПЕЦ. ГРАВИРОВАЛЬНЫМИ ШРИФТАМИ СОБСТВЕННОГО ФОРМАТА
ДОПОЛНИТЕЛЬНЫЕ ОПЦИИ	ВОЗМОЖНО ИСПОЛНЕНИЕ БЕЗ КОНТРОЛЛЕРА, ОСНАЩЕНИЕ СТОЙКОЙ ДЛЯ ИСПОЛЬЗОВАНИЯ В СТАЦИОНАРНОМ ВИДЕ, ОСНАЩЕНИЕ V-ОБРАЗНЫМИ ЭЛЕКТРОМАГНИТАМИ, ВОЗМОЖНО ИСПОЛНЕНИЕ ДРУГИХ ЗОН МАРКИРОВКИ



АККУМУЛЯТОРНЫЕ ПОРТАТИВНЫЕ МАРКИРАТОРЫ

МРА-СЕРИЯ



ОТЛИЧИТЕЛЬНЫЕ ОСОБЕННОСТИ:

- ✔ Невероятная мобильность - питание от аккумулятора
- ✔ Три возможные версии исполнения (встроенный контроллер, Wi-Fi или USB версия для подключения к ПК)
- ✔ Никаких проводов - Включил и работай!
- ✔ Корпус из нержавеющей стали

Описание:

Маркираторы серии МРА - это аккумуляторные ударно-точечные маркираторы с возможностью наносить глубокую маркировку изделий. Поставляются с аккумулятором на 5 Ач (3 часа непрерывной работы, 8 часов в режиме ожидания) Оснащены встроенным контроллером, а также могут быть исполнены в варианте Wi-Fi (занесение проекта или управление через контроллер)

МРА-СЕРИЯ



Зоны маркировки:

- ✔ 90 мм x 30 мм
- ✔ 120 мм x 40 мм



ТЕХНИЧЕСКИЕ ХАРАКТЕРИСТИКИ:

МОДЕЛЬ	МРА-9030/ МРА-1240
ЗОНА МАРКИРОВКИ	90 мм x 30 мм / 120 мм x 40 мм
СКОРОСТЬ МАРКИРОВКИ	1-3 СИМВОЛА В СЕКУНДУ (ПРИ ВЫСОТЕ СИМВОЛА 5 ММ)
ВЕС	ВЕС ГОЛОВЫ: 5,4 КГ / 5,95 КГ
ЕМКОСТЬ АККУМУЛЯТОРА	5АЧ (3 ЧАСА НЕПРЕРЫВНОЙ РАБОТЫ, 8 ЧАСОВ В РЕЖИМЕ ОЖИДАНИЯ)
ГЛУБИНА МАРКИРОВКИ	0.1 ММ ~2 ММ (ЗАВИСИТ ОТ МАТЕРИАЛА)
ЯЗЫК ИНТЕРФЕЙСА	РУССКИЙ
ВЛАЖНОСТЬ	0-90% (БЕЗ КОНДЕНСАТА)
ТЕМПЕРАТУРА	ОТ 0 ДО 40 °С
ПОДДЕРЖИВАЕТ ФОРМАТЫ ВВОДА	ШРИФТЫ .TTF (СТАНДАРТНЫЕ WINDOWS), ГРАФИЧЕСКИЕ ФОРМАТЫ: .PLT, .SLT, .WMF, .EMF. ОСНАЩЕНА СПЕЦ. ГАВРИРОВАЛЬНЫМИ ШРИФТАМИ СОБСТВЕННОГО ФОРМАТА
ДОПОЛНИТЕЛЬНЫЕ ОПЦИИ	ВОЗМОЖНО ИСПОЛНЕНИЕ БЕЗ КОНТРОЛЛЕРА, КЕЙС ДЛЯ ПЕРЕНОСКИ, ДОПОЛНИТЕЛЬНЫЕ АККУМУЛЯТОРЫ, ОСНАЩЕНИЕ СТОЙКОЙ ДЛЯ ИСПОЛЬЗОВАНИЯ В СТАЦИОНАРНОМ ВИДЕ

МАРКИРОВКА ЛАЗЕРОМ



■ САМЫЙ СОВРЕМЕННЫЙ И УНИВЕРСАЛЬНЫЙ СПОСОБ МАРКИРОВКИ.



МАРКИРОВКА ЛАЗЕРОМ

Технология лазерной маркировки – **самый современный и универсальный способ маркировки.**

Принцип нанесения - выжигание слоя материала без механического воздействия. При этом возможно как снимать считанные сотые микрон с поверхности, так и делать глубокую гравировку, в том числе гравировку клише.

Мы предлагаем следующие лазерные маркираторы:

- Волоконные (Fiber)
- Газоразрядные (CO2)
- Ультрафиолетовые (UV)

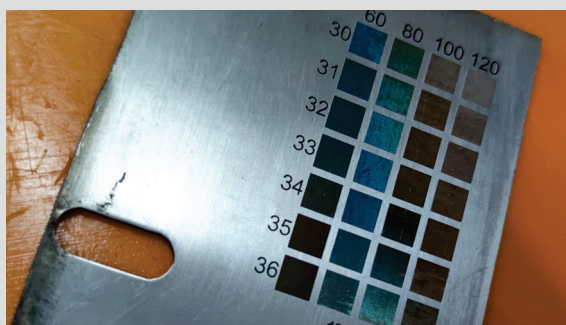


МОГУТ МАРКИРОВАТЬ:

- Различные металлические материалы, такие как: нержавеющая сталь, титан, медь и т.п. (Волоконные и UV)
- Пластик (PP, PE, PVC, ABS и т.п.)
- Резина
- Стекло (CO2 и UV)
- Эпоксидные смолы/полимеры
- Камень

Отличительные черты лазерной маркировки, это:

- Удаление маркировки исключительно механическим способом
- Высокий ресурс. Ресурс **волоконного** лазерного источника волоконного маркиратора **50 0000 – 100 000 часов.** UV и CO2 от 20 000 часов.
- Практически нет ограничений того, что возможно маркировать (любой текст любым шрифтом, логотипы, изображения, векторная графика и т.п.)
- Очень высокая скорость маркировки (до 15 000 мм/с)



ЛАЗЕРНЫЕ МАРКИРАТОРЫ

МЛН/МЛП/МЛС



Варианты изготовления:



СУПЕР-КОМПАКТНЫЕ
"ВСЕ В ОДНОМ"



НАСТОЛЬНЫЕ



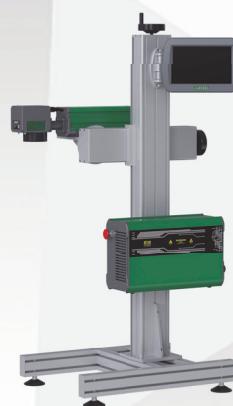
КОМБИНИРОВАННЫЕ



НАПОЛЬНЫЕ



ЗАКРЫТОГО ТИПА



ВСТРАИВАЕМЫЕ
(КОНВЕЙЕРНЫЕ)



СПЕЦИАЛЬНЫЕ
СИСТЕМЫ
ЛАЗЕРНОЙ
МАРКИРОВКИ



СУПЕР-КОМПАКТНЫЕ "ВСЕ В ОДНОМ"

- Минимальные габариты лазера. Полный вес лазера от 4 кг! Габариты от 116*316 мм!
- Оснащены источником MAXphotonics или JPT MOPA. Мощности до 50Вт
- Возможность индивидуального исполнения



НАСТОЛЬНЫЕ ЛАЗЕРНЫЕ МАРКИРАТОРЫ

- Оснащены жестко зафиксированной головой, удобно для маркировки негабаритных изделий
- Стандарная высота обработки изделия до 300 мм
- Могут быть установлены в офисе или складе, с учетом подвода вытяжки
- Дополнительно могут быть оснащены системой автофокуса, защитным экраном, поворотным устройством



КОМБИНИРОВАННЫЕ ЛАЗЕРНЫЕ МАРКИРАТОРЫ

- Вариант изготовления, объединяющий портативный и настольный маркиратор в одном устройстве
- Стандарная высота обработки изделия до 300 мм
- Могут быть установлены в офисе или складе, с учетом подвода вытяжки
- Вес головы 4,7 кг. Возможно оснащение поворотным устройством



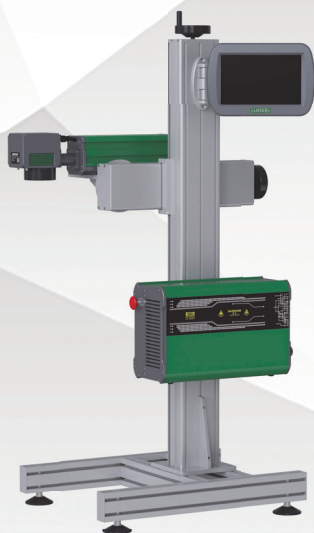
НАПОЛЬНЫЕ ЛАЗЕРНЫЕ МАРКИРАТОРЫ

- Готовое рабочее место с маркиратором и компьютером
- Стандартная высота обработки изделия до 300 мм
- Могут быть установлены в офисе или складе, с учетом подвода вытяжки
- Дополнительно могут быть оснащены системой автофокуса, защитным экраном, поворотным устройством



ЗАКРЫТЫЕ ЛАЗЕРНЫЕ МАРКИРАТОРЫ

- Лазерный маркиратор с защитным кожухом. Защита от отражений лазерного луча
- Автоматизированная ось Z, стандартная высота обрабатываемого изделия 100 мм
- Возможность установки системы автофокуса и системы удаления продуктов горения



ВСТРАИВАЕМЫЕ ЛАЗЕРНЫЕ МАРКИРАТОРЫ

- Лазерный маркиратор с специальным контроллером для маркировки на производственной линии
- Стойка для работы в нескольких плоскостях
- Готовое промышленное решение для крупносерийной маркировки



СПЕЦИАЛЬНЫЕ СИСТЕМЫ ЛАЗЕРНОЙ МАРКИРОВКИ

- Изготавливаем под заказ
- Системы автофокуса, дымоудаления, защитного экрана
- Расширенные зоны маркировки, встроенный компьютер управления. Защита от несанкционированного доступа.
- Оснащаем любыми лазерными источниками



ЛАЗЕРНЫЕ МАРКИРАТОРЫ

МЛП, МЛН, МЛК

ДОПОЛНИТЕЛЬНОЕ ОСНАЩЕНИЕ:



Поворотное устройство

Стандартное поворотное устройство может зажимать диаметры до 80 мм, с весом до 5



2D Стол

Двухкоординатный стол. Регулировка изделия для маркировки по X и Y осям



3D стол

Трёхкоординатный стол. Регулировка изделия для маркировки по X, Y и Z осям.



Индивидуальная оснастка

Разрабатываем и изготавливаем уникальную оснастку для решения Вашей задачи по маркировке



Фокусирующие линзы

Расширение или сужение зоны маркировки



Свето-звуковая индикация

О начале/процессе/остановке маркировки.
Готовности/неготовности лазерного маркиратора

ПРОГРАММНОЕ ОБЕСПЕЧЕНИЕ:



- ✔ Полная русификация
- ✔ Открытые порты управления
- ✔ Интуитивно понятный интерфейс
- ✔ Неограниченный функционал маркировки

МОДЕЛЬ (СЕРИЯ)	МЛС/МЛН/МЛК
ТИПА ЛАЗЕРА	ВОЛОКОННЫЙ / ГАЗОРАЗРЯДНЫЙ (СО ₂) / УЛЬТРАФИОЛЕТОВЫЙ (UV)
СТАНДАРТНАЯ МОЩНОСТЬ	3, 5, 10, 20, 30, 50, 60, 100 Вт
ЗОНА МАРКИРОВКИ	110 X 110 мм
ВОЗМОЖНЫЕ ЗОНЫ МАРКИРОВКИ	150 мм X 150 мм 175 мм X 175 мм 200 мм X 200 мм 300 мм X 300 мм
СКОРОСТЬ МАРКИРОВКИ	≤7000 мм/с - 15000 мм/с (в зависимости от сканаторной головы)
ЧАСТОТА	1-4000 Гц (в зависимости от установленного источника)
ПОВТОРЯЮЩАЯСЯ ТОЧНОСТЬ	±0.001 мм
ГЛУБИНА МАРКИРОВКИ	от 0,1 мм (зависит от материала)
МИНИМАЛЬНАЯ ЛИНИЯ	0.01 мм
МИНИМАЛЬНЫЙ СИМВОЛ	0.2 мм
ЭНЕРГОПОТРЕБЛЕНИЕ	AC220V±10% 50 Гц
ОХЛАЖДЕНИЕ	ВОЗДУШНОЕ / ВОДЯНОЕ
ТЕМПЕРАТУРА ИСПОЛЬЗОВАНИЯ	5-40°C
РЕСУРС РАБОТЫ	50000~10000 ЧАСОВ
ОС/ФОРМАТЫ	WINDOWS XP ,7,8,10,11 / AI, PLT, DXF, DST, BMP, JPG, JPEG, PNA, TIF ETC

УЛЬТРА-КОМПАКТНЫЕ ВОЛОКОННЫЕ ЛАЗЕРЫ



■ САМЫЕ СОВЕРМЕННЫЕ КОМПАКТНЫЕ ЛАЗЕРНЫЕ МАРКИРАТОРЫ
НОМЕР 1 В РОССИИ



СУПЕР КОМПАКТНЫЕ ЛАЗЕРНЫЕ МАРКИРАТОРЫ

МЛП-КМП



ОТЛИЧИТЕЛЬНЫЕ ОСОБЕННОСТИ:

- **Невероятная компактность! Вес головы всего 1 кг!**
 Общий вес - от 9 кг!
- Встроенный контроллер - готов к работе здесь и сейчас!
- Большой диапазон частоты при обработке материала
- Доступны версии с аккумулятором!

ОПИСАНИЕ:

Волоконные лазерные маркираторы серии МЛП-КМП отличаются невероятной компактностью, легкостью и исключительным удобством использования. Небольшой размер лазерной головы позволяет удерживать её и производить маркировку одной рукой, в том числе вертикально. А встроенный контроллер позволяет редактировать проект здесь и сейчас.

Помимо этого, они могут быть изготовлены с зоной маркировки или 50*50 или 100*100 мм.



ТЕХНИЧЕСКИЕ ХАРАКТЕРИСТИКИ:

МОДЕЛЬ (СЕРИЯ)	МЛП-КМП 20/30/50/100
ТИПА ЛАЗЕРА	ВОЛОКОННЫЙ ЛАЗЕР
СТАНДАРТНАЯ МОЩНОСТЬ	20, 30, 50, 100ВТ
ЗОНА МАРКИРОВКИ	50*50 ММ, 100 X 100 ММ
СКОРОСТЬ МАРКИРОВКИ	≤5000 ММ/С
ЧАСТОТА	1~100КГц
ПОВТОРЯЮЩАЯСЯ ТОЧНОСТЬ	±0.001 ММ
ДЛИНА ВОЛНЫ	1064±10НМ
ГЛУБИНА МАРКИРОВКИ	0,1-2 ММ(ЗАВИСИТ ОТ МАТЕРИАЛА)
МИНИМАЛЬНАЯ ЛИНИЯ	0.01ММ
МИНИМАЛЬНЫЙ СИМВОЛ	0.2 ММ
ЭНЕРГОПОТРЕБЛЕНИЕ	АС220В±10% 50Гц
ОХЛАЖДЕНИЕ	ВОЗДУШНОЕ
УСЛОВИЯ ЭКСПЛУАТАЦИИ	0-40°С, ДО 75% ВЛАЖНОСТИ (БЗ КОНДЕНСАТА)
РЕСУРС РАБОТЫ	50000~10000 ЧАСОВ
ОС/ФОРМАТЫ	WINDOWS XP ,7,8,10 32БИТ/64БИТ AI, PLT, DXF, DST, BMP, JPG, JPEG, PNA, TIF И Т.П
ЛАЗЕРНЫЙ ИСТОЧНИК	JPT, MAXPHOTONICS
ВЕС	ВЕС ГОЛОВЫ: 1 КГ ОБЩИЙ ВЕС: 9/12/25 КГ

РАЗНОВИДНОСТИ СЕРИИ КМП

МЛП-КМП

ПРОМЫШЛЕННАЯ ВЕРСИЯ

- Корпус из стали
- Общий вес 12 кг
- Питание от сети 220В или аккумулятора
- Мощность 20/30 Вт



ОБЛЕГЧЕННАЯ ВЕРСИЯ

- Корпус из пластика
- Общий вес 9 кг
- Питание от сети 220В или аккумулятора
- Мощность 20/30/50Вт



ВЕРСИИ ПОВЫШЕННОЙ МОЩНОСТИ

- Корпус из стали
- Питание от сети 220В
- Мощность 100 Вт
- Повышенная производительность





СУПЕР КОМПАКТНЫЕ ЛАЗЕРНЫЕ МАРКИРАТОРЫ

МЛП-КМП

Возможности маркираторов серии МЛП-КМП:

Маркираторы серии МЛП-КМП комплектуются волоконными лазерными источниками, способными выполнять темную, контрастную маркировку или же глубокую гравировку. Мощность лазеров достигает 100 Вт в компактном корпусе!



ВАРИАНТЫ ТРАНСПОРТИРОВКИ

- ✓ Противоударный кейс
- ✓ Чемодан - рюкзак для переноски



МАРКИРОВКА КРАСКОЙ



ИНДА

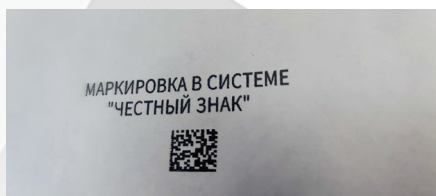
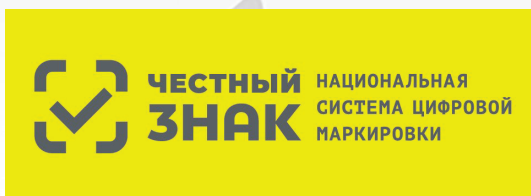


- ПРОСТОЙ И БЮДЖЕТНЫЙ СПОСОБ
- МАРКИРОВКИ БЫСТРО И ЧЕТКО (ДО 600 DPI)



МАРКИРОВКА КРАСКОЙ

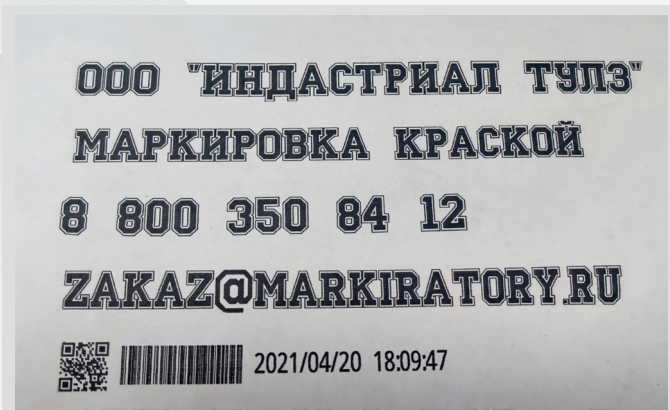
Маркировка Краской – самый простой, скоростной и бюджетный способ маркировки. Мы предлагаем ручные и встраиваемые маркираторы с краской на **сольвентной и водной основе**. Доступны как самые простые бюджетные варианты, позволяющие просто ставить дату или простой серийный номер на Вашу продукцию, так и маркираторы с возможностью наносить любые изображения, коды и текст, в том числе с взаимодействием с системой **Честный Знак**



Нашими маркираторами возможно наносить маркировку на такие материалы, как:

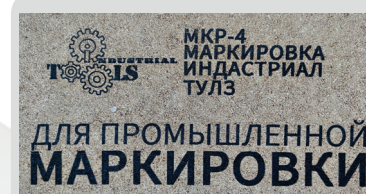
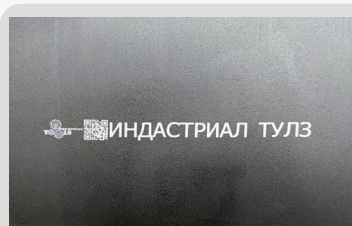
- Металл (окрашенный и нет) и его сплавы
- Бумагу
- Дерево (В том числе ДСП, ДПИ и т.п.)
- Пластики
- Резину
- Стекло
- Прочие материалы

Также, нами разработана технология, позволяющая наносить маркировку практически на любую поверхность, с высокой стойкостью к стиранию и воздействию внешней среды



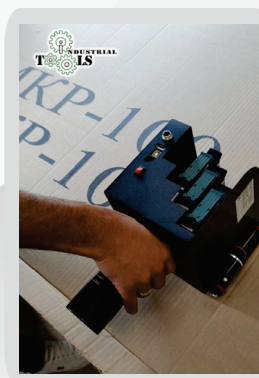
РУЧНЫЕ МАРКИРАТОРЫ КРАСКОЙ

СЕРИЯ МКР



МОГУТ МАРКИРОВАТЬ:

- Металл
- Пластик
- Резину
- Дерево
- Бумагу



ОТЛИЧИТЕЛЬНЫЕ ЧЕРТЫ:

- Высота печати до 100 мм за раз
- Маркировка около 6 000 000 символов с одним картриджем
- Высокое качество печати (до 600 dpi)
- Отличная работа на разных поверхностях – гладких, неровных, пористых и т.п.
- Инструкция на русском языке
- Бюджетная стоимость маркиратора и стоимость отпечатка

ОПИСАНИЕ:

Маркираторы серии МКР - это ручные термоструйные маркираторы, построенные на базе технологии Hewlett-Packard (HP).

Способны решить множество задач по маркировке, как габаритных так и негабаритных изделий. Поддерживают высококачественную печать изображений (до 600 DPI), а также генерирование всех возможных кодов и поддержку

Честного знака.

Применение картриджей позволяет исключить обслуживание узкопрофильным специалистом.

Комплектуются оптическим датчиком для установки на конвейер.

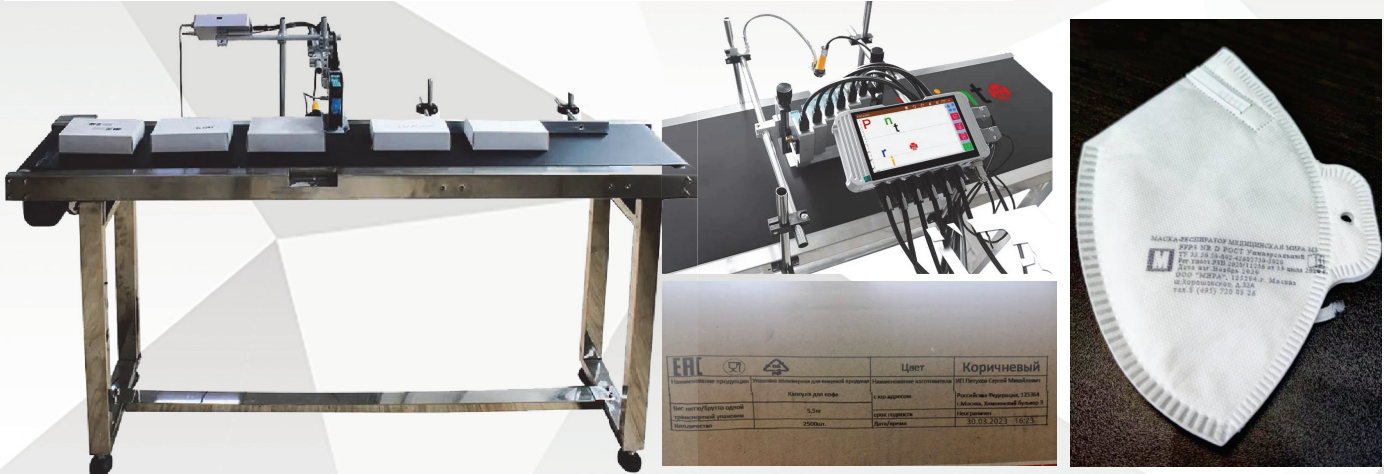
ТЕХНИЧЕСКИЕ ХАРАКТЕРИСТИКИ:

МОДЕЛЬ	МКР-12	МКР-25	МКР-50	МКР-100
РАЗМЕР	112*125*237 ММ	240*120*110 ММ	265*140*125 ММ	290*205*160 ММ
ВЕС (С КАРТРИДЖАМИ)	1,05 КГ	1,05 КГ	1,30 КГ	2,15 КГ
ДЛИНА НАДПИСИ	~ 2 880 ММ			
ВЫСОТА ТЕКСТА	ОТ 2 ДО 12,7 ММ	ОТ 2 ДО 25,4 ММ	ОТ 2 ДО 50 ММ	ОТ 2 ДО 100 ММ
НАПРАВЛЕНИЕ МАРКИРОВКИ	360 ГРАДУСОВ В РАЗНЫЕ СТОРОНЫ			
МАРКИРОВКА СЕРИЙНОГО НОМЕРА	1-9 ПЕРЕМЕННАЯ			
ТИП ЧЕРНИЛ	СОЛВЕНТНЫЕ ЧЕРНИЛА И ЧЕРНИЛА НА ВОДНОЙ ОСНОВЕ			
ИЗОБРАЖЕНИЯ	ЗАГРУЖАЮТСЯ С USB-ФЛЕШ КАРТЫ, ФОРМАТ JPG, ZMP			
ПАМЯТЬ МАРКИРАТОРА	~3400МБ			
СКОРОСТЬ МАРКИРОВКИ	ПРИ КАЧЕСТВЕ 300 DPI – ДО 70М/МИН			
ЕМКОСТЬ КАРТРИДЖА	42МЛ			
ЭКРАН	3.5 ДЮЙМОВЫЙ ТАЧ-СКРИН			
УСЛОВИЯ ЭКСПЛУАТАЦИИ	0-40 ° С , ВЛАЖНОСТЬ 10%-80%			
МОЖЕТ МАРКИРОВАТЬ	ТЕКСТ (РУССКИЙ, АНГЛИЙСКИЙ), ЦИФРЫ, ДАТА И ВРЕМЯ, ЛОГОТИПЫ, ШТРИХ-КОДЫ, QR-КОДЫ, СЕРИЙНЫЕ НОМЕРА, ЛЮБЫЕ ИЗОБРАЖЕНИЯ В ФОРМАТЕ ZMP			
ВРЕМЯ РАБОТЫ	10-20 ЧАСОВ			



ВСТРАИВАЕМЫЕ ТЕРМОСТРУЙНЫЕ МАРКИРАТОРЫ

МКР-В



МОЖЕТ МАРКИРОВАТЬ:

- Металл
- Пластик
- Резину
- Дерево
- Бумагу

ОТЛИЧИТЕЛЬНЫЕ ЧЕРТЫ:

- Бюджетная стоимость
- Возможность маркировки крупными символами (до 25 мм)
- Простота интеграции в производственную линию
- Высокое качество печати до 600 DPI
- Отличная работа на разных поверхностях – гладких, неровных, пористых и т.п.
- Металлический корпус и индивидуальный кейс
- Инструкция на русском языке

ОПИСАНИЕ:

Маркираторы серии МКР-В представляют собой встраиваемые в производственную линию термоструйные маркираторы, оснащенные оптическим датчиком. Могут печатать на расстоянии до 10 мм до маркируемой поверхности. Могут быть исполнены с высотой 12,7 или 25,4 мм с одной головой. Также, возможно установкой до 6 голов (высота маркировки до 152,40 мм)

ТЕХНИЧЕСКИЕ ХАРАКТЕРИСТИКИ:

МОДЕЛЬ	МКР-1/2
РАЗМЕР	128*90*45 ММ
ДЛИНА НАДПИСИ	~ 2 880 ММ
ВЫСОТА ТЕКСТА	1,5-152,40 ММ (НАСТРАИВАЕТСЯ)
МАРКИРОВКА СЕРИЙНОГО НОМЕРА	1-9 ПЕРЕМЕННАЯ
ТИП ЧЕРНИЛ	СОЛВЕНТНЫЕ ЧЕРНИЛА
ИЗОБРАЖЕНИЯ	ЗАГРУЖАЮТСЯ С USB-ФЛЕШКИ, ФОРМАТ JPG, ZMP
ПАМЯТЬ МАРКИРАТОРА	~3400МБ
СКОРОСТЬ МАРКИРОВКИ	ПРИ КАЧЕСТВЕ 300 DPI – ДО 70М/МИН
ЕМКОСТЬ КАРТРИДЖА	42МЛ.
ЭКРАН	3,5 ДЮЙМОВЫЙ ТАЧ-СКРИН
УСЛОВИЯ ЭКСПЛУАТАЦИИ	0-40 ° С , ВЛАЖНОСТЬ 10%~80%
МОЖЕТ МАРКИРОВАТЬ	ТЕКСТ (РУССКИЙ, АНГЛИЙСКИЙ), ЦИФРЫ, ДАТА И ВРЕМЯ, ЛОГОТИПЫ, ШТРИХ-КОДЫ, QR-КОДЫ, СЕРИЙНЫЕ НОМЕРА, ЛЮБЫЕ ИЗОБРАЖЕНИЯ В ФОРМАТЕ ZMP

ВСТРАИВАЕМЫЕ КАПЛЕСТРУЙНЫЕ МАРКИРАТОРЫ



МОГУТ МАРКИРОВАТЬ:

- Металл
- Пластик
- Резину
- Дерево
- Бумагу
- Пищевые материалы
- Материалы с низкой адгезией

ОПИСАНИЕ:

Технология каплеструйной печати является традиционным способом нанесения маркировки на упаковку, кабель или иные готовые изделия. Обычно каплеструйные принтеры используются при маркировке на конвейерных линиях.

Мы поставляем как решения, полностью произведенные в РФ, так и зарекомендовавшие себя решения китайских производителей.



ОТЛИЧИТЕЛЬНЫЕ ЧЕРТЫ:

- Высокая скорость маркировки
- Корпус из нержавеющей стали – защита от механических повреждений. Класс защиты IP54
- Применяемость на большом спектре материалов





ПРИНТЕРЫ

Ширина наклейки:

- до 80 мм
- до 127 мм

ОТЛИЧИТЕЛЬНЫЕ ОСОБЕННОСТИ:

- Печать на термоэтикетках
- Простое программирование через Программу на русском языке
- Генерация кодов и поддержка **системы Честный Знак**
- Встроенные знаки и специальные символы

ОПИСАНИЕ:

Принтеры G&G - это портативные устройства для печати наклеек и этикеток с возможностью печати шириной до 127 мм. Используется технология прямой термопечати. Программное обеспечение на русском языке. Поддерживает генерацию кодов и работу с системой **Честный Знак**. Простое и удобное решение.

ТЕХНИЧЕСКИЕ ХАРАКТЕРИСТИКИ:

МОДЕЛЬ	GG-AT-80DWU / GG-AT-90DWU / GG-AT-90DWE
СПОСОБ ПЕЧАТИ	ПРЯМАЯ ТЕРМОПЕЧАТЬ
СКОРОСТЬ ПЕЧАТИ	МАКС 127 ММ/СЕК
РАЗРЕШЕНИЕ	203 DPI
ИНТЕРФЕЙСЫ	USB 2.0 / USB 2.0 / ETHERNET
ШИРИНА ПЕЧАТИ	МАКС. 76ММ / МАКС. 108 ММ / МАКС. 108 ММ
РАЗМЕР ЭТИКЕТКИ:	80 ММ / 127 ММ / 127 ММ
УСЛОВИЯ ЭКСПЛУАТАЦИИ	5-40° С, ВЛАЖНОСТЬ 25-85%, ПРИ ХРАНЕНИИ ОТ - 40-60 ° С, ВЛАЖНОСТЬ 10-90%
ПОДДЕРЖИВАЕМЫЕ КОДЫ:	EAN 13, 128, ORCODE, DATAMATRIX, GS1, CODE 11..128 И ДР.
ЯЗЫК ПЕЧАТИ	TSPL, EPL, ZPL, DPL, ESC/POS
ГАБАРИТЫ	187X162X146 (ММ) / 240X211X173 ММ / 240X211X173 ММ /

ПРОМЫШЛЕННЫЕ МАРКЕРЫ

ЗУБР



МОГУТ МАРКИРОВАТЬ:

- Металл
- Пластик
- Резину
- Дерево
- Бумагу

ОТЛИЧИТЕЛЬНЫЕ ЧЕРТЫ:

- Бюджетная стоимость
- Яркие, насыщенные цвета
- Высокая стойкость к истиранию
- Работа по любым материалам

ОПИСАНИЕ:

Промышленные маркеры ЗУБР представлены **перманентными маркерами** и **маркерами красками**. Отлично работают по любой поверхности. В совокупности с бюджетной стоимостью, являются самым бюджетным способом маркировки. Доступны **Черный, Желтый, Белый и Красные** цвета.



Перманентные маркеры

Модель	МП-50	МП-100	МП-300	МП-300К	КОЛИБРИ
Цвет	черный	черный красный белый	черный	черный	черный
Толщина линии, мм	0.5	1	2	2-5	0.7
Наконечник	экстратонкий	заостренный	заостренный	клиновидный	удлиненный
Описание	<ul style="list-style-type: none"> • Экстратонкий наконечник • Тонкие линии для максимальной точности разметки • Водостоек на большинстве материалов 	<ul style="list-style-type: none"> • Заостренный наконечник • Водостойкие на большинстве материалов • Удобный колпачок с фиксатором • Долговечный износостойкий стержень 	<ul style="list-style-type: none"> • Заостренный наконечник • Увеличенный объем чернил • Водостоек на большинстве материалов • Долговечный износостойкий стержень 	<ul style="list-style-type: none"> • Клиновидный наконечник для тонкой или широкой разметки • Увеличенный объем чернил • Водостоек на большинстве материалов • Долговечный износостойкий стержень 	<ul style="list-style-type: none"> • Удлиненный наконечник • Удобное нанесение разметки через отверстия • Водостоек на большинстве материалов • Тонкие линии для максимально точной разметки
Кол-во в уп., шт.	12	12	12	12	12
Артикул	06321-2	06320-2 06320-3 06320-8	06322-2	06323-2	06328-2

Упаковка: картонная коробка

Маркер-краска

Модель	МК-80	МК-200	МК-400
Цвет	белый черный	белый красный черный	белый красный черный желтый серебряный
Толщина линии, мм	0.8	1-2	2-4
Наконечник	экстратонкий	круглый	круглый
Описание	<ul style="list-style-type: none"> • Тонкие линии для точной разметки • Устойчивы к УФ-лучам, любым погодным условиям и перепадам температур • Водостойкие на большинстве материалов, в том числе загрязненных и жирных поверхностях • Быстро высыхают 	<ul style="list-style-type: none"> • Устойчивы к УФ-лучам, любым погодным условиям и температурным перепадам • Водостойкие на большинстве материалов, в том числе загрязненных и жирных поверхностях • Быстро высыхают • Идеальны для разметки металлических поверхностей (белый, красный) 	<ul style="list-style-type: none"> • Устойчивы к УФ-лучам, любым погодным условиям и температурным перепадам • Водостойкие на большинстве материалов, в том числе загрязненных и жирных поверхностях • Идеальны для разметки металлических поверхностей (белый, красный) • Увеличенный объем чернил • Быстро высыхают
Кол-во в уп., шт.	12	12	12
Артикул	06324-8 06324-2	06326-8 06326-3 06326-2	06325-8 06325-3 06325-2 06325-5 06325-1

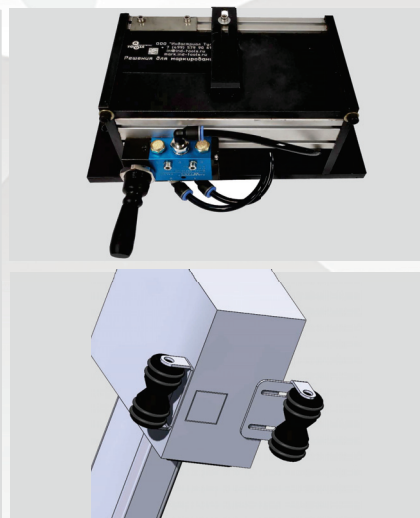
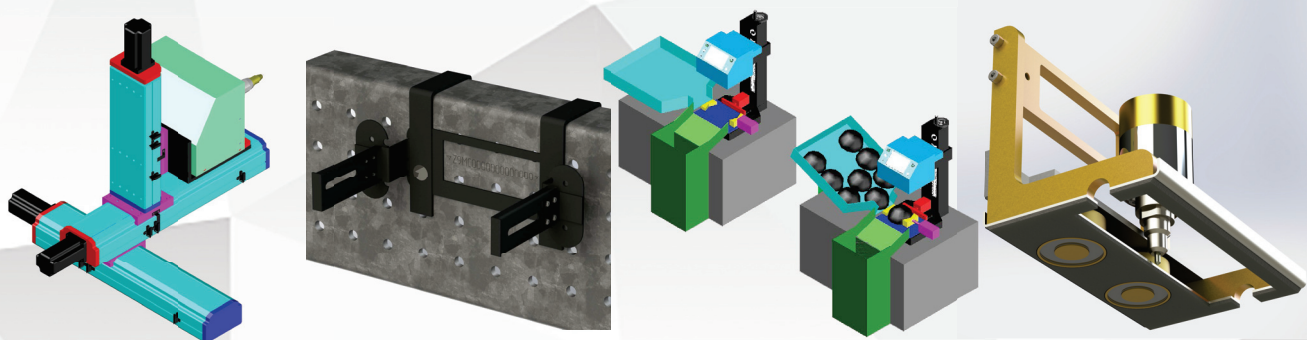


Миссия Индастриал Тулз - давать Вам не просто продукт как есть, а предлагать решение Ваших задач!

Именно поэтому мы всегда стараемся максимально проработать Ваш запрос и предложить наиболее подходящее Вам решение.

Однако, в некоторых случаях, необходимо изготовление индивидуального оборудования.

Мы изготавливаем специализированные решения и оснастку, которые помогают значительно повысить производительность Вашего предприятия, при этом имея достаточно бюджетную стоимость.



ОПЫТ И ВОЗМОЖНОСТИ НАШЕЙ КОМПАНИИ

НАШ ОПЫТ

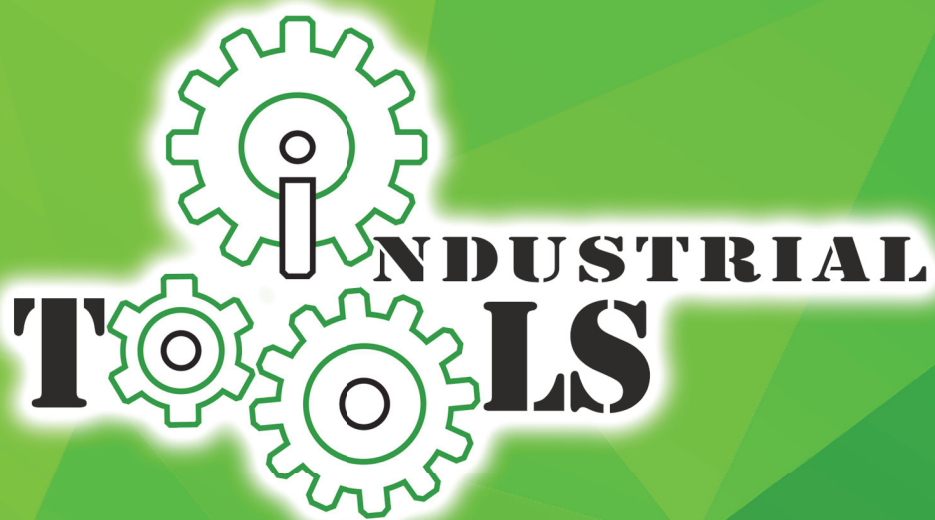
Наши специалисты имеют опыт в сфере оборудования для маркирования более 15 лет. Мы производим маркираторы, расходные материалы и технологическую оснастку, участвуем в крупнейших промышленных выставках и поставляем качественное оборудование, которое подходит именно под Вашу задачу. Мы обладаем собственной сервисной службой и складом запасных частей, проводим пуско-наладочные работы и обучение персонала. Мы профессионалы своего дела!



ООО "ИНДАСТРИАЛ ТУЛЗ"

8 800 350 84 12

ZAKAZ@MARKIRATORY.RU



WWW.MARKIRATORY.RU
ZAKAZ@MARKIRATORY.RU
8 800 350 84 12